

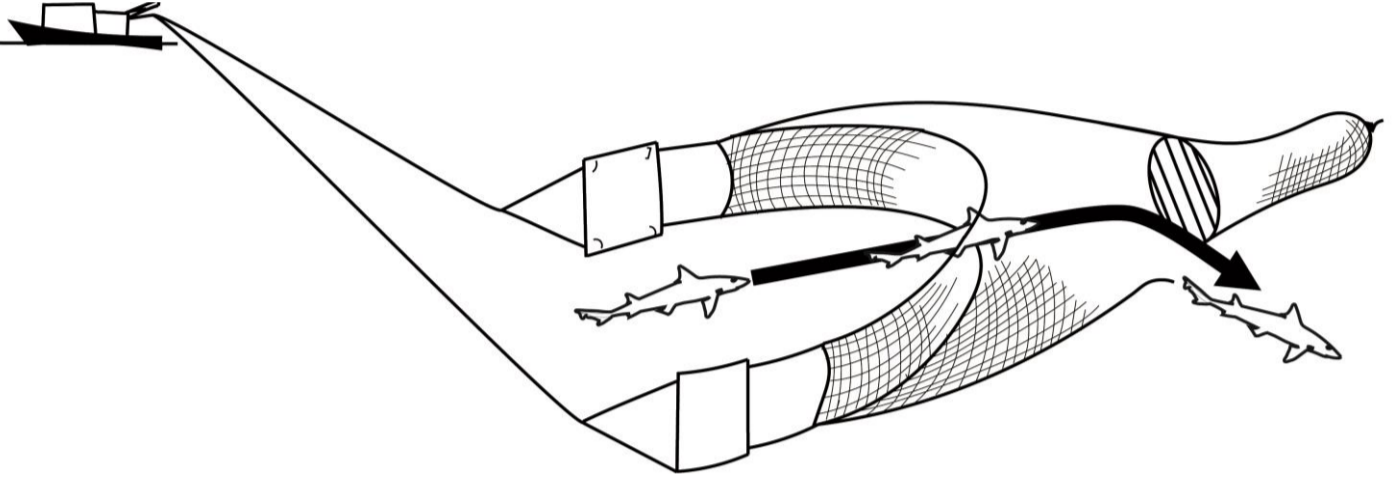
# Ridurre le catture di squali e razze

## Progetto Elife



Modificazioni delle reti che facilitano l'uscita degli animali

Griglia di esclusione:  
Sperimentazione in corso



E se dovessero comunque finire nella rete...



## Progetto Sopravvivenza

Rilascio degli individui più piccoli: **ma sopravvivranno?**

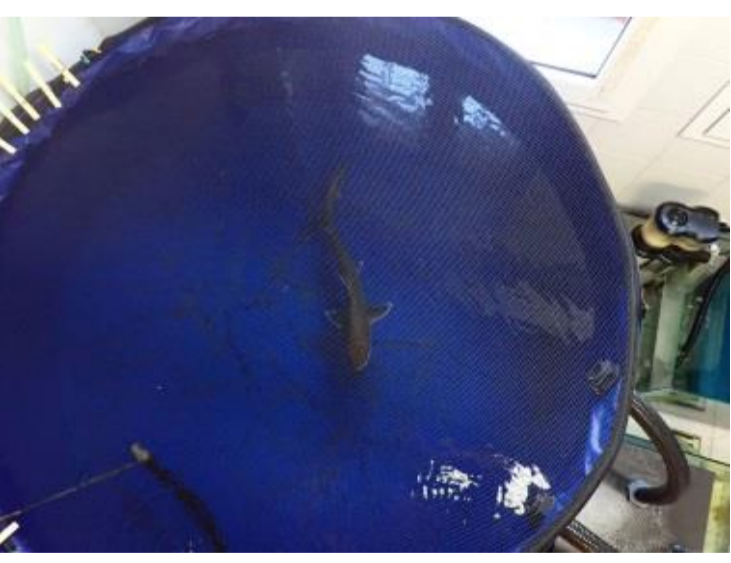
Valutazione mortalità a bordo



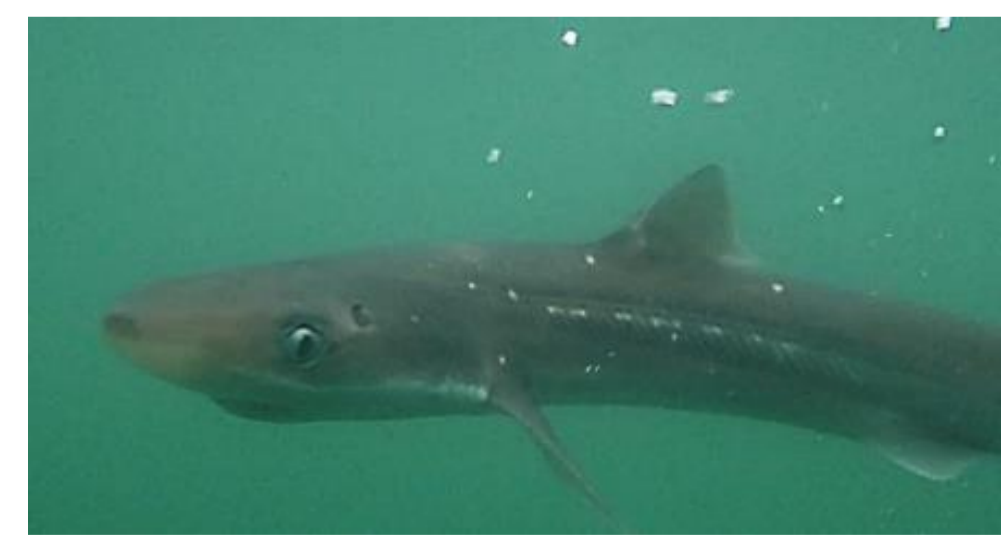
Sopravvivenza a breve termine (2 ore)



Sopravvivenza a lungo termine (3 giorni)  
In laboratorio



Finalmente liberi!



Dati incoraggianti: in media più dell'80% sopravvive alla cattura!!

