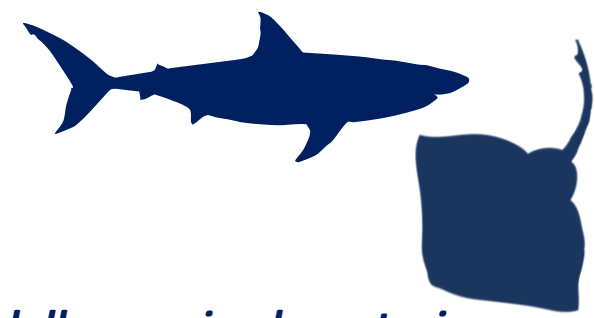


Cosa studiamo di squali e razze

- *Le caratteristiche biologiche quali le dimensioni e l'età al raggiungimento della maturità sessuale, la fecondità ed il ciclo biologico.*

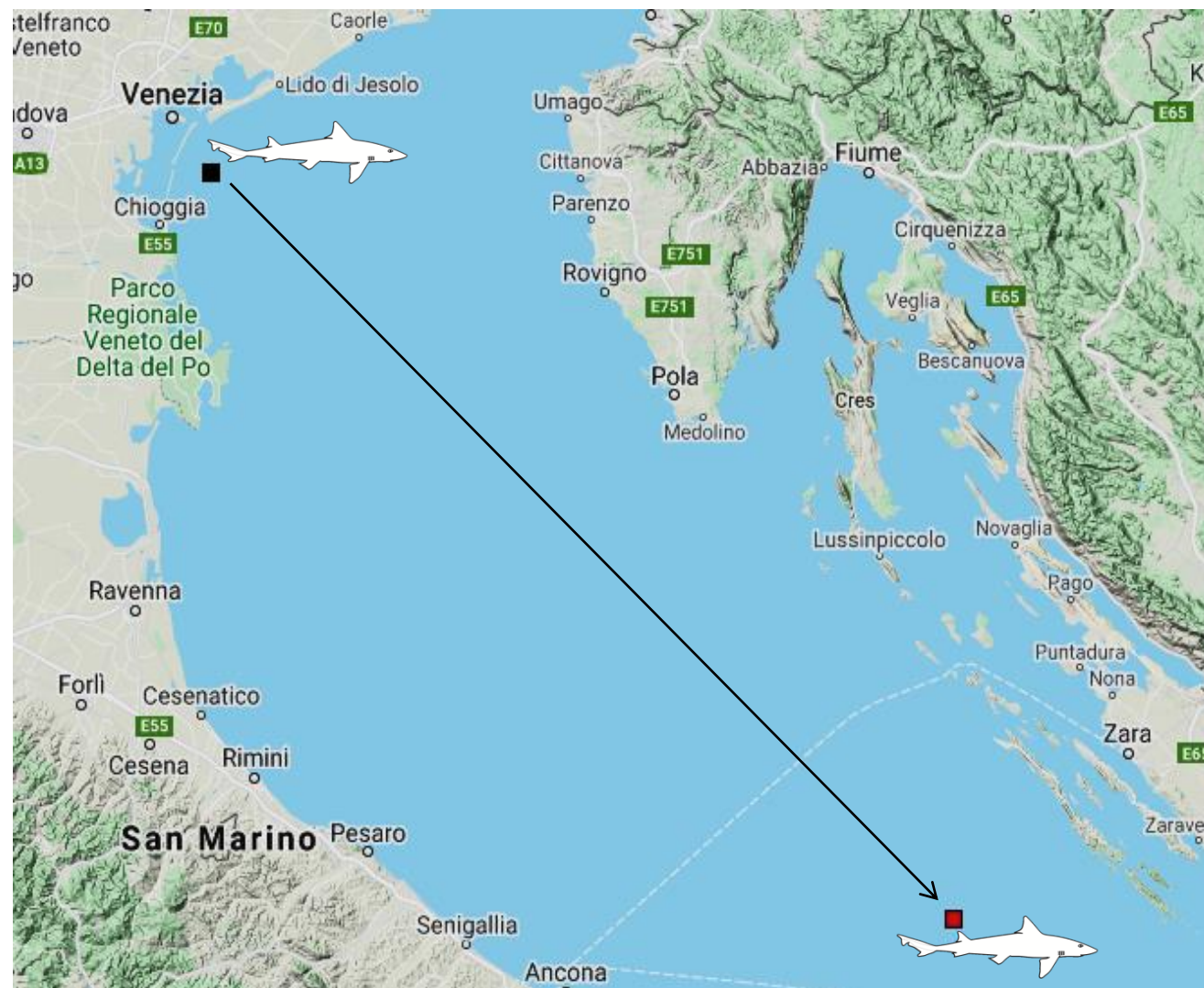
Proprio le loro caratteristiche biologiche rendono, infatti, squali e razze particolarmente **vulnerabili alla pesca**. Essere di grandi dimensioni sin dalla nascita e raggiungere anche dopo diversi anni la capacità di riprodursi significa, infatti, essere facilmente catturabile anche prima di aver contribuito al mantenimento delle popolazioni. Conoscere queste caratteristiche biologiche permette di sviluppare strategie gestionali mirate ed efficaci.

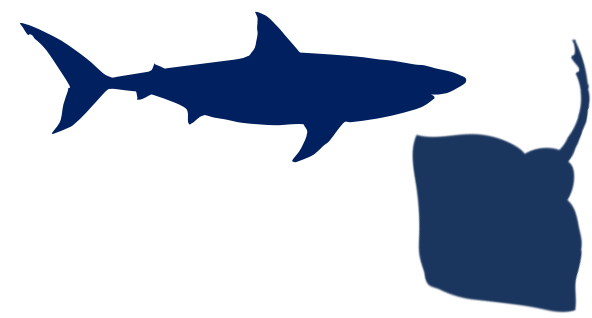




- **Il comportamento, in particolare la formazione di aggregazioni, i loro spostamenti e l'uso dello spazio durante i diversi momenti del ciclo biologico.**

Spesso queste specie formano aggregazioni per la riproduzione o l'alimentazione, si avvicinano a costa per il parto (nelle specie vivipare) o usano ambienti particolari per la deposizione delle uova (nelle specie ovipare) o per l'accrescimento (aree di *nursery*). Alcune specie compiono lunghe migrazioni stagionali, altre sono molto stanziali. Conoscere questi comportamenti è importante per la loro conservazione: gestire il prelievo da la pesca in **siti o momenti particolarmente vulnerabili** può garantire il mantenimento delle popolazioni.





- ***Le interazioni con la pesca.***

Molti squali e razze costituiscono specie di **valore commerciale**. Comprendere il tipo di prelievo da pesca, il loro effettivo valore commerciale ed esplorare diverse **misure di gestione** può permettere di sviluppare strategie condivise con i pescatori per il mantenimento delle popolazioni e la sostenibilità della pesca.

